

Gestione delle memorie su Yaesu FT-897, 857, 817

Ivo Brugnera I6IBE brugneraivo@alice.it

Salve ! Comprare un nuovo apparato rtx comporta l'immediato inserimento o la programmazione di memorie alfanumeriche, i nuovi rtx dispongono di svariati banchi per un totale di centinaia di locazioni. La programmazione singola risulta sconveniente, editarle manualmente, ed il successivo salvataggio comporterebbe troppo tempo , tra ponti VHF, quelli UHF link ed echolink, LPD, PMR , frequenze di soccorso, AIR ecc la fantasia di metterci mano passa sicuramente subito. Questi nuovi rtx dispongono, nella maggior parte dei casi di ingressi in/out predisposti per la clonazione dati o per la gestione CAT. In ambedue i casi e' possibile esportare interi banchi di memorie da un rtx e l'altro anche se di marche diverse , spesso la conversione e' immediata, altre si esportano in standard CSV per poi importarle sul nuovo, pochi minuti di lavoro e si riesce a memorizzare sul proprio apparato radio, centinaia e centinaia di memorie pronte all'uso.



I quadribanda della serie Yaesu e precisamente **FT-987**, **FT-857**, ed **FT-817** non sono da meno , tutti dispongono di banchi di memorie pronte a ricevere dati.

E' possibile tramite appositi tools, esportare verso questi rtx, memorie e banchi da altri apparati, un IC-Q7 o un VX-2 con memorie preimpostate possono diventare donatori verso i nuovi, pochi minuti per un lavoro facile e veloce.

Disponendo di un FT-897 ed un FT-817 nella mia stazione radio "satellitare" ho provato ed esportare il contenuto delle memorie, 350 circa, del mio fido Yaesu VX-3 verso i più grossi 897, 817, l'operazione avviene in modo software tramite l'utilizzo di appositi programmi gestiti dal

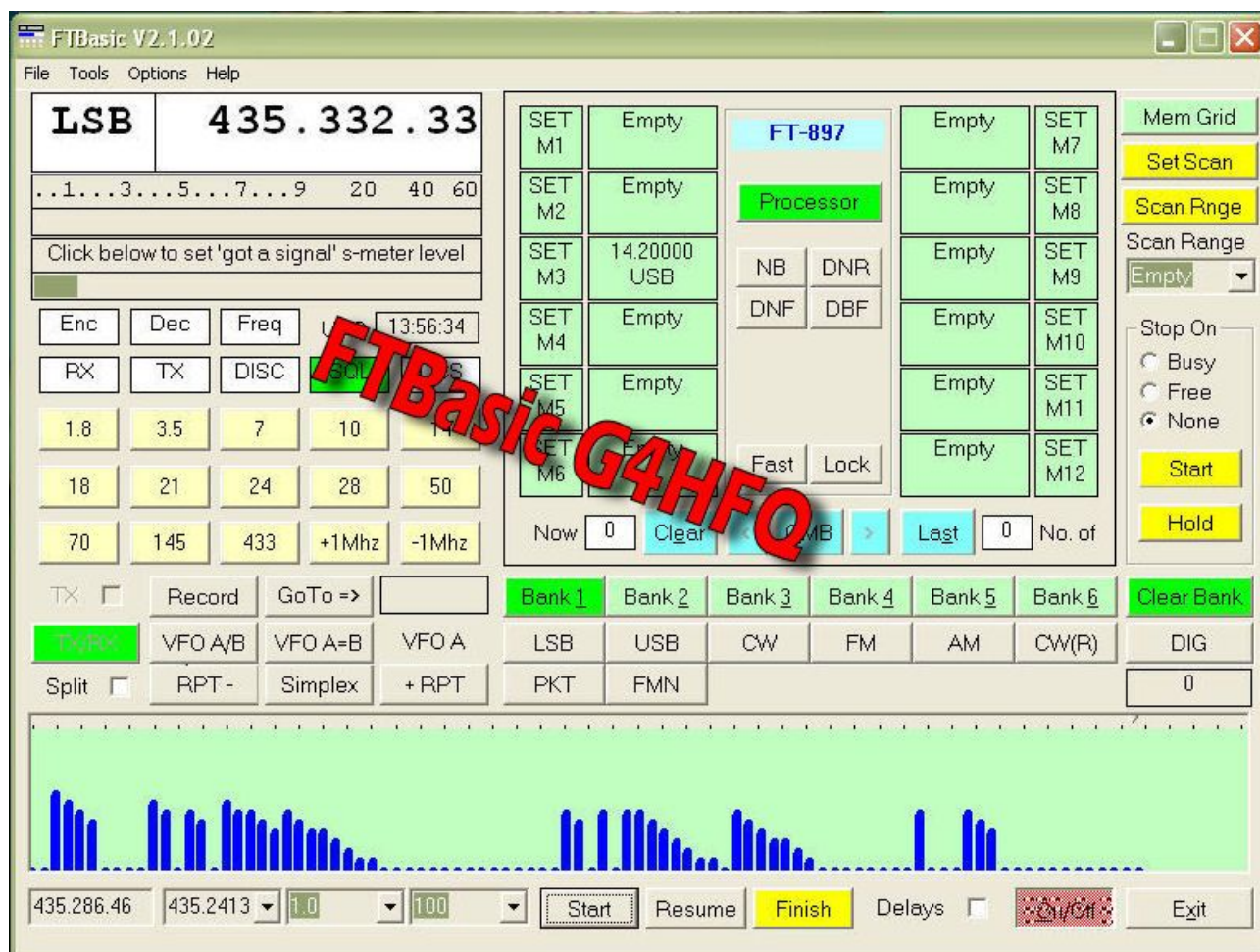
circuito **CAT**. I primi problemi sono arrivati subito, il SET comandi CAT tra 897 e 857 risultano perfettamente uguali, quelli dell'817 leggermente diversi, nei comandi di gestione **CLONE**. Questa premessa per dire che il software per l'importazione ed esportazione delle memorie da e verso apparati diversi, deve essere fatto con programmi software specifici, un software sembra funzionare perfettamente con FT-897 e 857 mentre per 817 bisogna usarne uno di diversa fattura.

MEMORIE FT-897, 857

Per questi due apparati rtx ho testato diversi software, quasi tutti sembrano funzionare, ma pochi riescono nel loro intento, la programmazione delle memorie sembra andare a buon fine, mentre invece, a fine operazione, un "beep" di sistema avvisa che si è generato un errore, seguito da un **RESET** totale della radio, questo succede anche sull'817 se usato con software non appropriato.

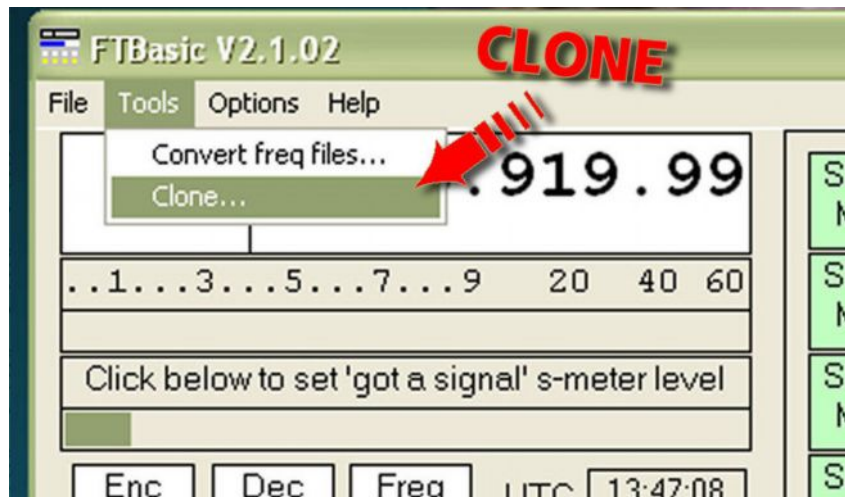
Il problema non è grave, basto solo riprogrammare manualmente la decina di parametri e impostazioni personalizzate presenti nei menu, e le centinaia di locazioni di memoria, pazienza certolina e mano di velluto. Una esperienza che vi farà passare la voglia di programmare le memorie.

La miglior cosa è scaricare **FTBasic** di **G4HFQ** a questo link <http://www.g4hfq.co.uk/>, attenzione il software non è gratuito, il costo di registrazione è comunque esiguo e alla portata di tutti, si tratta in realtà di un software di gestione **CAT** per apparati yaesu, dall'FT-100 al FT-1000.



Eccolo appena lanciato sul mio desktop. Graficamente non è molto accattivante, una volta eseguito e configurato il **SETTING**, porta **COM**, **Baud Rate**, **8n2**, eccolo sincronizzare la radio, la frequenza indicata è quella impostata sull'rtx, la gestione è semplice e tutti i parametri sono a portata di mano.

Per memorizzare i vari manchi di memoria andate sul menu **TOOLS** alla voce **CLONE**.



Ecco il TOOLS che si interessa della CLONAZIONE da, e verso l'FT-897 o 857, sono presenti i vari pulsanti per importare ed esportare, leggere o scrivere il contenuto delle memorie, oppure **editare** facilmente nuove memorie, con i parametri interessati, SUBTONO, SHIFT memoria ALFANUMERICA, SPLIT ecc.

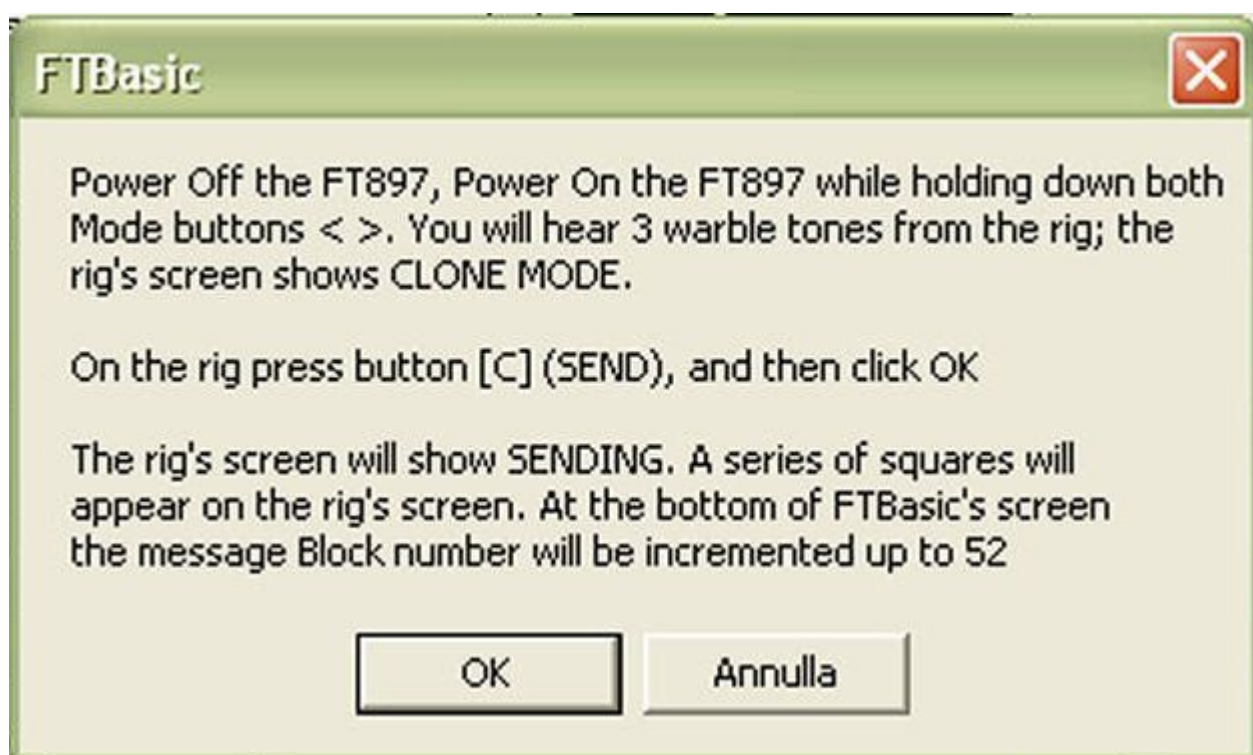
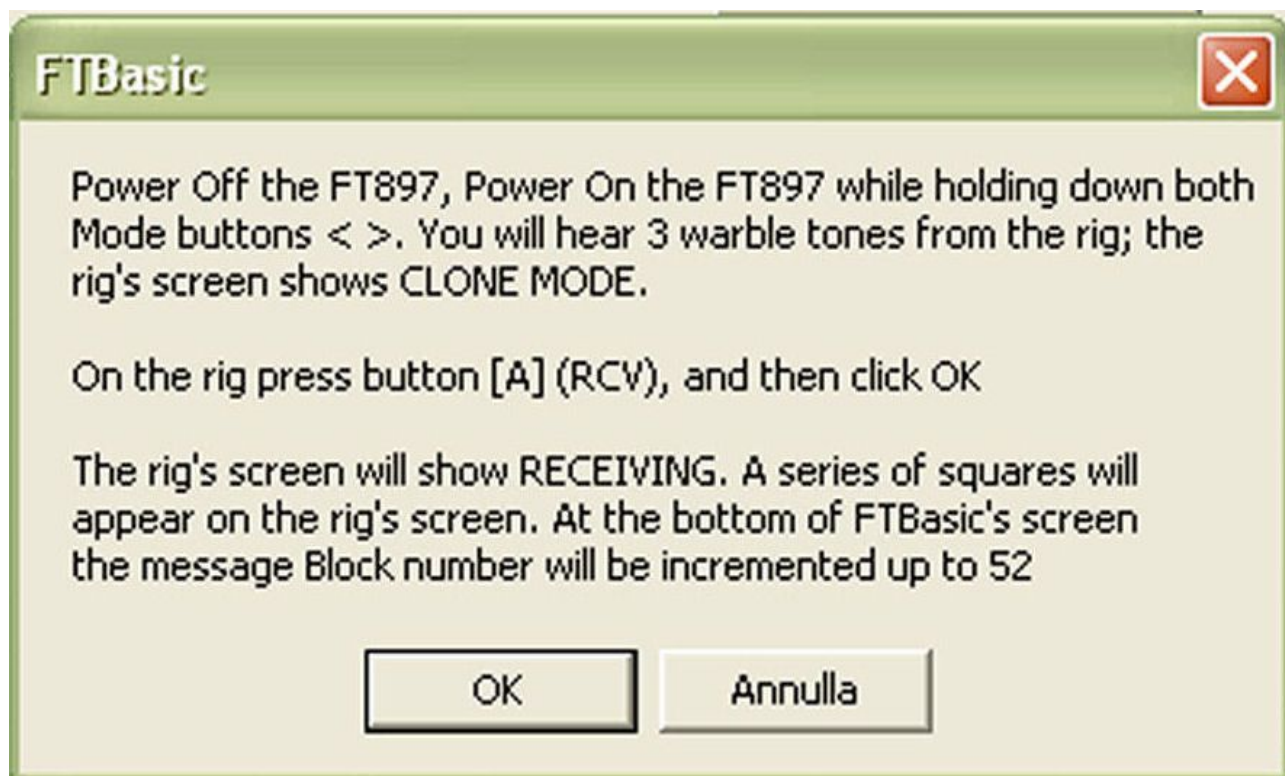


Potete caricare il files MEMORIE da HD in formato CSV se esportato da qualche altro apparato in vostro possesso oppure in formato proprietario xxxx.897 magari dal mio sito, dove sono

disponibile files memorie con programmati tutti i ponti V/Uhf, LPD,PMR, SATELLITI FM per i seguenti rtx, VX2, VX3, FT-60, FT897, 857, 817 pronti all'uso con impostati i relativi toni, subtoni, shift, split e deviazione adatta a pmr e lpd ed altri dati sensibili.

Una volta caricata la lista delle memorie , potete dare il comando "Write FT-897" ("Read FT-897" nel caso stiate clonando da un apparato completo di memorie).

Il software risponderà con un REQUESTER, e la richiesta di SPEGNERE l'apparato e **ACCENDERLO** tenendo premuti , contemporaneamente, i due pulsanti **MODE** (< >).





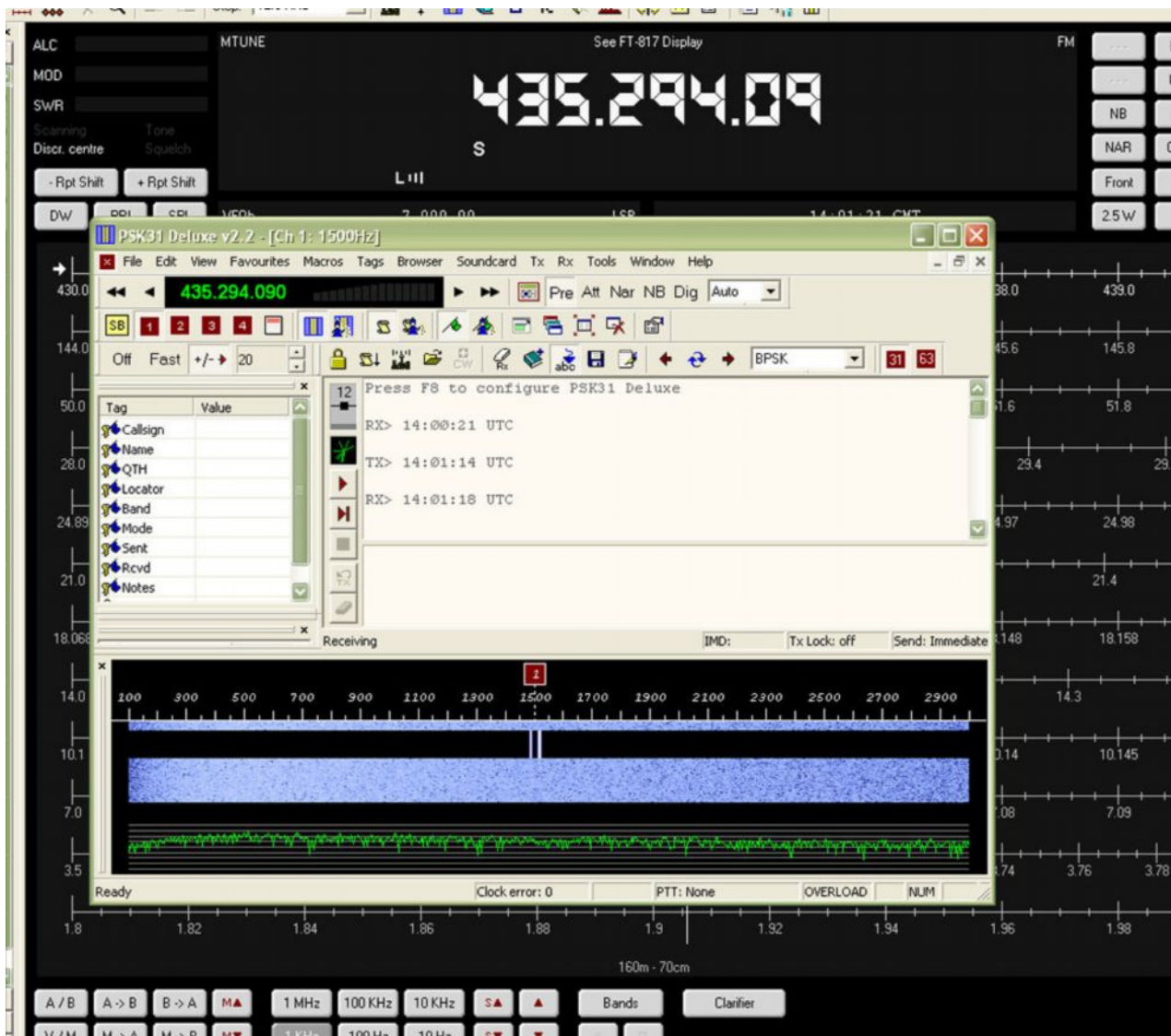
Premere quindi i tasti A (rcv) se volete inviare dati verso l'rtx, oppure C (send) se si desidera riceverli dalla radio al software. Tutto qui, ora il vostro RTX e' programmato con l'inserimento delle memorie. Al contenuto si accede con il tasto V/M, l'etichetta alfanumerica (locale=frequenza di chiamata locale 145.00, RU6a= Ripetitore R6 alfa ecc) a conferma della riuscita operazione.

MEMORIE FT-817

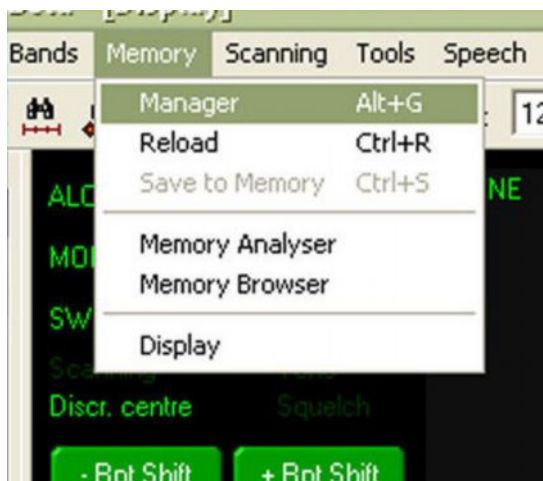
Anche qui la scelta del software non e' stata semplice, i programmi sono tanti, inglesi, francesi ma solo uno funziona perfettamente senza nessun tipo di problema, FT Commander beta 2.2 di **Simon Brown HB9DRV**, il geniale programmatore di HRD. Questo software specifico per FT-817 dovrebbe essere l'antesignano di HRD, anche lui ha degli applicativi interni per le operazioni digitali in PSK31, quindi un ottimo gestore per questo minuscolo ricetrasmittitore.



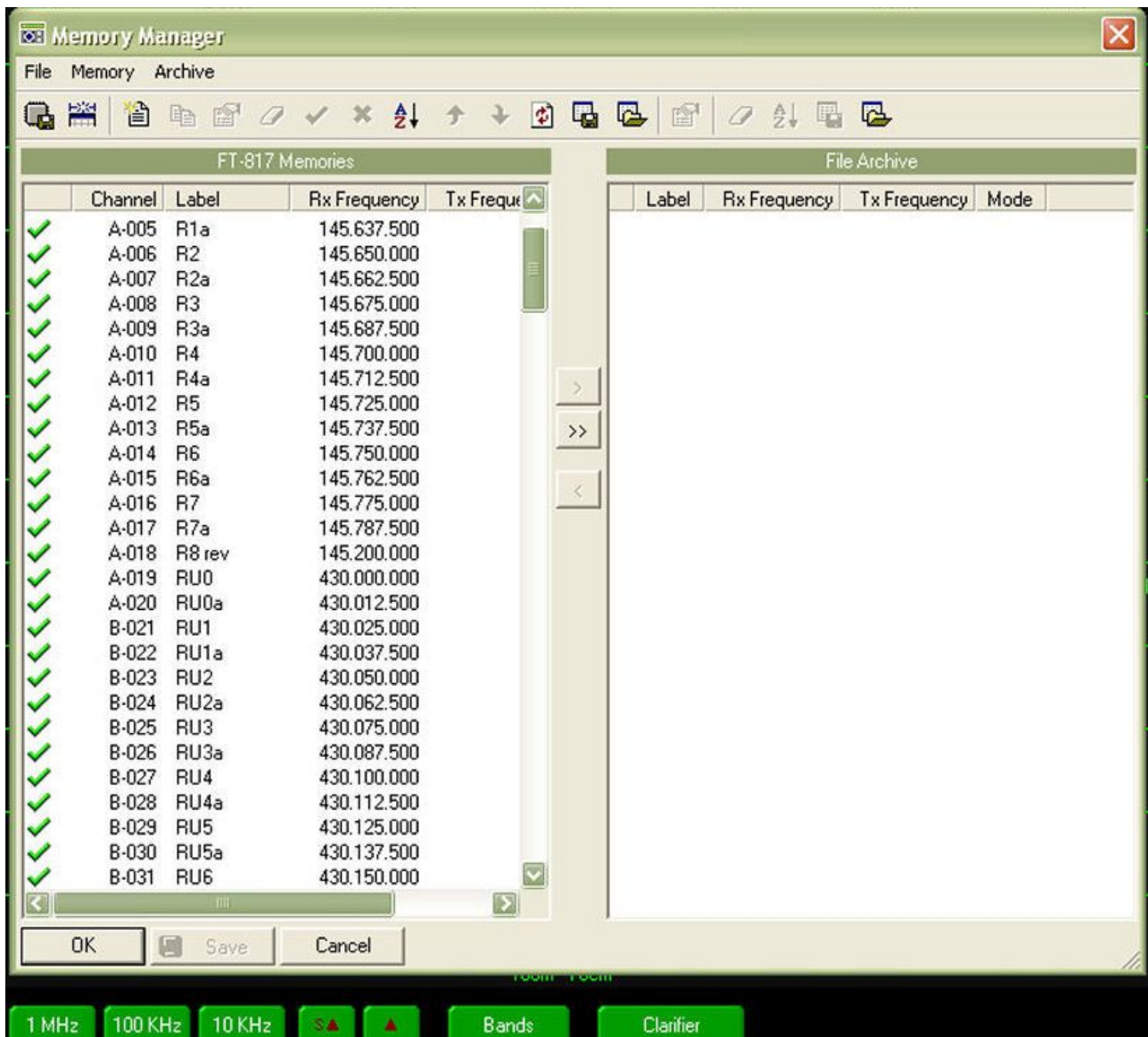
Una volta lanciato ha bisogno di alcuni settaggi iniziali, baud rate, porta COM , si inizializza leggendo immediatamente il contenuto delle memorie . Anche questo software presenta un aspetto accattivante e comunque mostra oltre alla frequenza, le indicazione dello s'meter e i vari setting.



Per la gestione delle memorie cliccate sul **MENU** alla voce **MEMORY** e, di seguito **MANAGER**



Il tool **MEMORY MANAGER** e' sul vostro desktop, anche in questo caso potete editare e gestire al meglio banchi e gruppi di memorie , caricare o salvare questi ultimi sull'HD del vostro computer. la registrazione delle memorie verso la radio e' automatica, se uscite dal tool una "barra di avanzamento" segnalerà l'effettivo stato della programmazione automatica.



Anche sullo Yaesu FT-817 le operazioni di programmazione delle memorie sono da considerarsi concluse , anche qui si accede alle memorie premendo brevemente il tasto V/M.

Programmando opportunamente le locazioni di memoria si rende l'apparato molto più maneggevole ed ergonomico, più facile da utilizzare e rapido nel cercare la frequenza utile all'occorrenza.

Spero di aver fatto cosa gradita ai possessori di questi piccoli quadribanda.

saluto a tutti, 73 de IVO I6IBE