

## TELECOMANDO per ProgDVB

Ivo Brugnera I6IBE

Salve ! Vi state divertendo con la Skystar2 ? Sicuramente si , il passa successivo e' quello di collegare un cavo video, dall'uscita TV della scheda video del vostro computer, fino al televisore, per meglio gustarvi i canali satellitari. Se il cavo risultasse troppo lungo o distante meditate sull'acquisto di un VIDEO-SENDER, uno di quegli aggegetti che, via radio, permettono di inviare le immagini del computer su un televisore posto nel raggio di qualche centinaio di metri. Vedere i canali SAT dal computer, al televisore 32 pollici posto nel "salotto" di casa e' il massimo.

Siete comodamente seduti davanti al televisore gustandovi un buon film, volete pero' cambiare canale, aumentare il volume, vedere ProgDVB a tutto schermo dovete per forza alzarvi, andare vicino al computer e, a colpi di MOUSE fare tutte queste operazioni.... troppo complicato ci vorrebbe un bel TELECOMANDO !



Nulla di piu' facile, ProgDVB e' gia' predisposto , ha il Client WinLIRC e i comandi gia' predefiniti , date un'occhiata ai menù impostazioni->controlli->telecomando le voci VOL+, VOL-, CH+, CH- sono comandi predisposti. Tutto quello che vi occorre e' un QUALSIASI telecomando e un ricevitore IR (infrarossi) che nel nostro caso verrà collegato alla porta seriale (com1, 2) del PC.

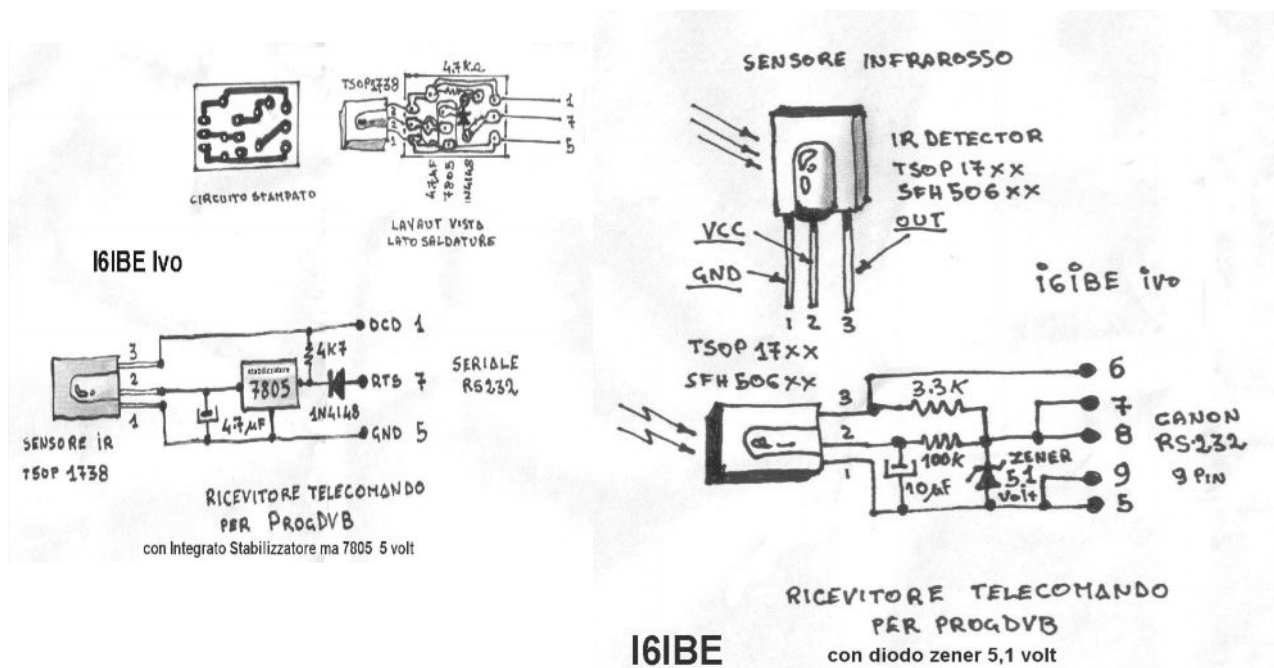


Per il telecomando non dovrebbero esserci problemi, qualsiasi marca va' più che bene, io ho provato quello della TV, del DVD, della telecamera e infine quello dell'impianto Hi-Fi, tutti

hanno funzionato perfettamente.

Il ricevitore infrarossi invece dovete autocostruirvelo , non impressionatevi, sono solo 4 componenti , mezz'ora di tempo e una spesa di pochi EURO, ve la cavate con poco.

Se siete negati con il saldatore o non volete perdere tempo ci sono ditte o privati che li producono per voi al costo di 10 Euro circa, basta cercare.



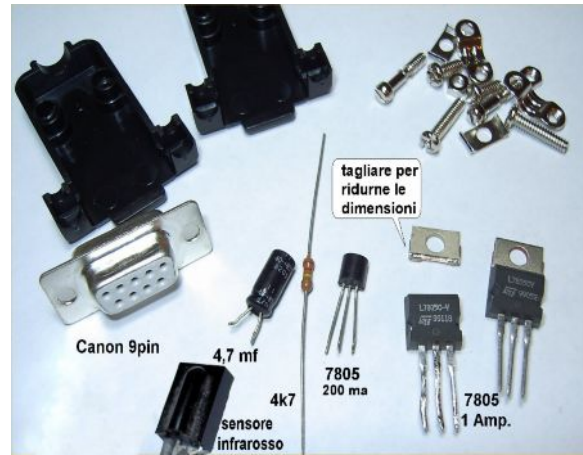
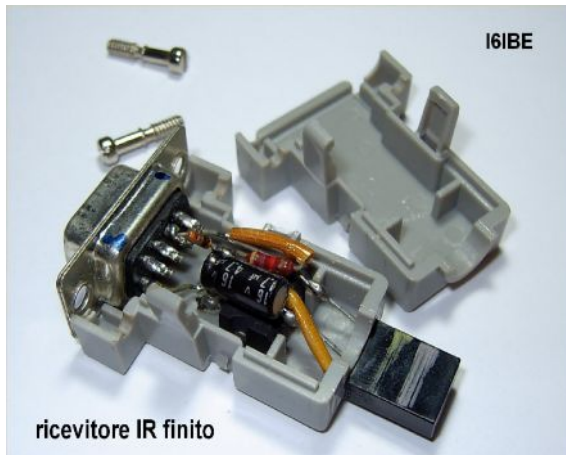
Gli schemi li trovate in rete , basta digitare “winlirc” su Google per trovarne a centinaia, occorre un connettore “canon” 9 pin , una resistenza, un condensatore elettrolitico, uno stabilizzatore (Integrato o Zener) e un sensore IR (presente in tutti i televisori).

Di schemi adatti ce ne sono a decine , sostanzialmente sono uguali, differiscono solo per nella componentistica o per qualche piccolo particolare, io ho realizzato quella con lo stabilizzatore integrato 7805, avendo a disposizione solo quelli da 1 Amper ne ho ridotto le dimensioni tagliando via il dissipatore.

Qualunque riparatore radio-TV e' in grado di procurarvi tali componenti quindi la reperibilità e' assicurata anche nei più remoti paesetti..

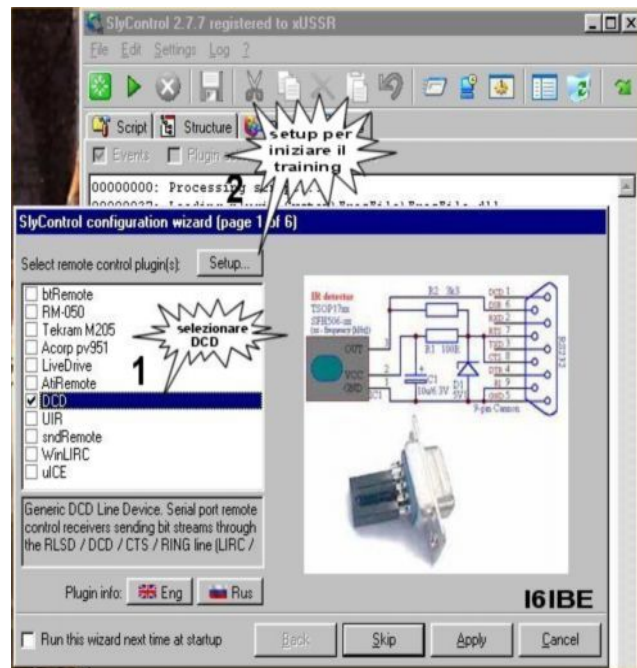
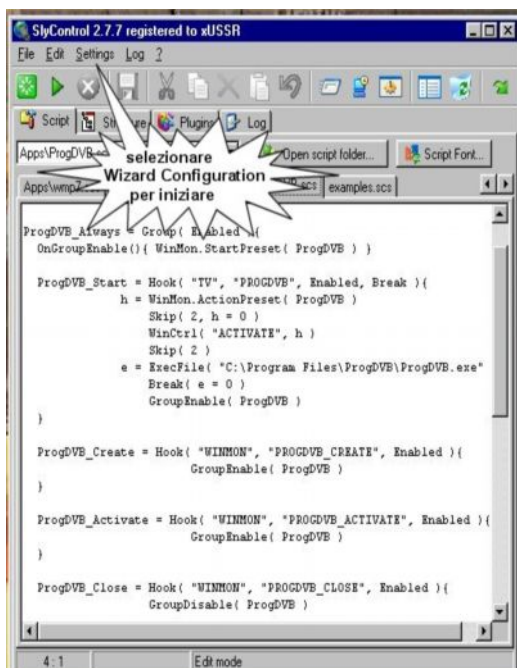
La costruzione e' semplice , potete cablare tutto in modo “volante” dentro al connettore stesso o realizzare il circuito stampato, il circuito non e' critico e funzionerà sempre, a primo colpo, e senza problemi.

Disegni e foto faciliteranno la costruzione .....



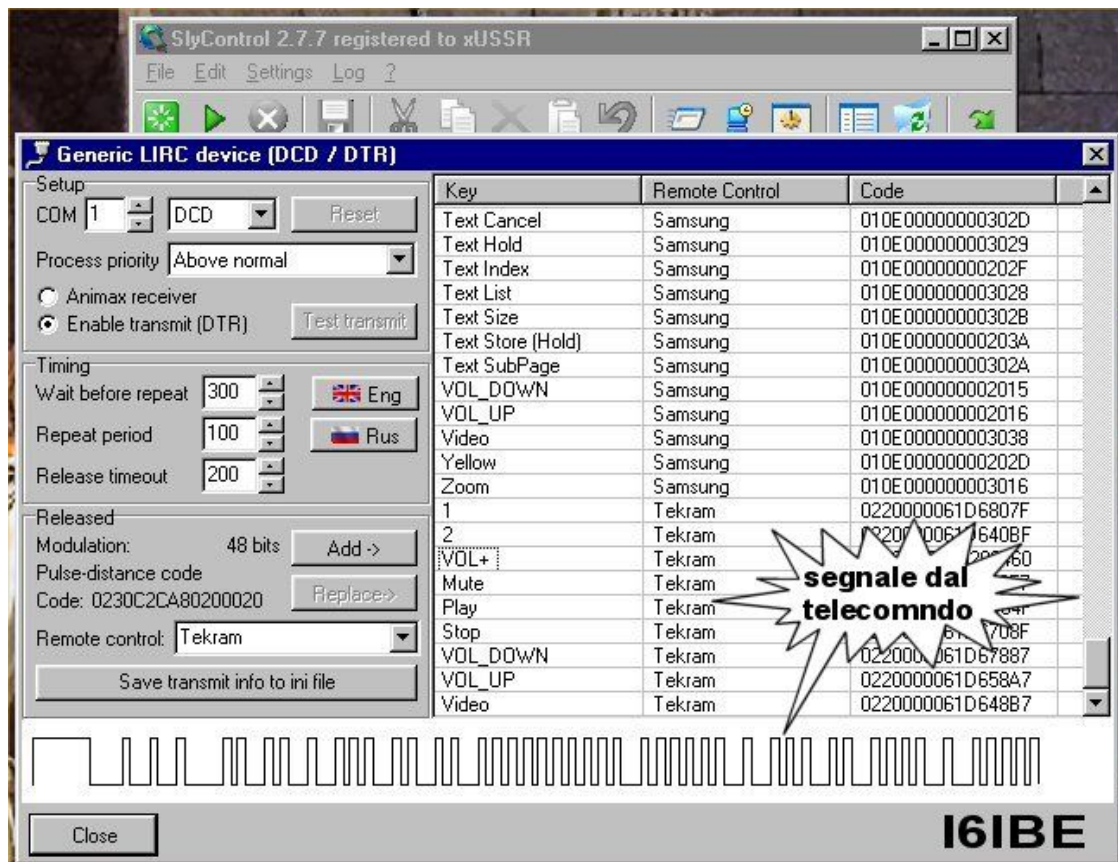
Il software di gestione e' anch'esso reperibile in rete, potrete utilizzare WinLIRC , molto semplice e gratuito ma macchinoso durante il “training” del telecomando. Io ho scaricato SlyControl versione 2.77 prelevabile al sito [www.slydman.narod.ru](http://www.slydman.narod.ru) by Dmitry Vassiliev, il prodotto e' shareware provatelo, se e' di vostro gradimento il pacchetto costa 20 euro, la versione demo e disponibile gratuitamente e non presenta limitazioni. E' molto semplice da configurare e permette, con lo stesso telecomando di controllare quasi tutti i tipi di software audio/video installati sul computer, windows compreso. Come dire, oltre a ProgDVB potete controllare anche PowerDVD, WinAMP, MediaPlayer, e tutte le applicazioni multimediali presenti sul computer. Potete accendere ProgDVB da telecomando e spegnere il computer senza avvicinarvi ad esso. Molto comodo non c'e' che dire.

Per meglio facilitarvi nell'utilizzo allego un breve tutorial fotografico per SlyControl . Un po' di pazienza e' richiesta durante il settaggio dei tasti del telecomando, e' bene far coincidere le funzioni tra telecomando e ProgDVB onde evitare problemi.

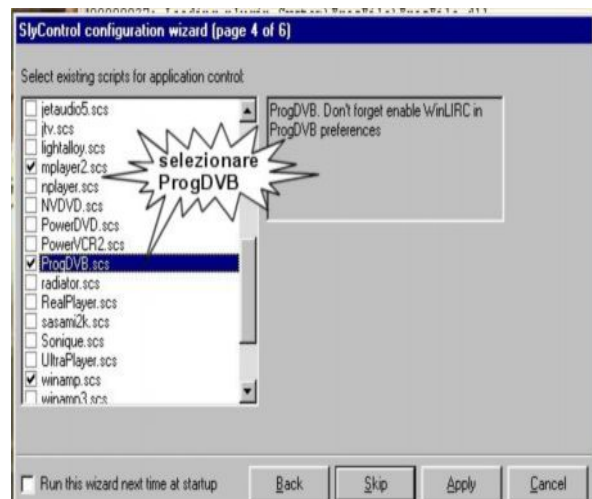
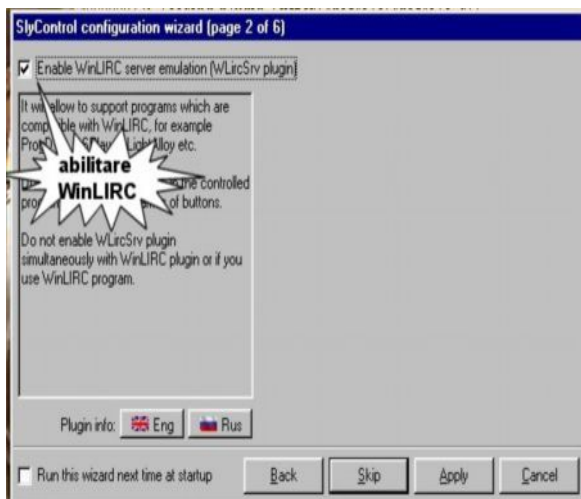


L'uso del programma e' molto semplice una volta lanciato il Wizard Configuration e aver

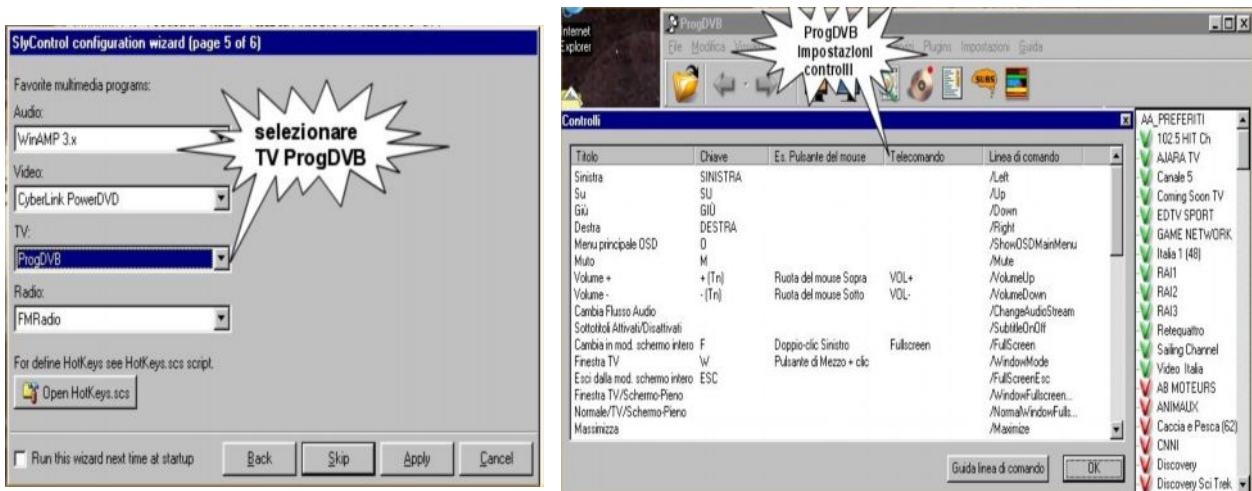
selezionato DCD cliccate sul pulsante di SETUP , selezionate la porta COM dove avete collegato il ricevitore IR , fate un “Add”, verra' creato un nuovo comando <addkey> rinominatelo VOL+ e pigiate il rispettivo pulsante del volume del telecomando, un impulso elettronico verra' visualizzato nella finestra inferiore confermandovi anche la perfetta funzionalità del ricevitore IR.



Continuate con “Add” creando così tutte le funzioni telecomandabili di cui avete bisogno , in genere bastano poche ed essenziali comandi, cambio canale, regolazione volume, accensione e spegnimento, full screen o in finestra. Potete comunque sfiziarvi nel settare tutti i comandi che volete. Ricordatevi di SALVARE la configurazione a fine lavoro.



Se il telecomando che utilizzate e' tra quelli predefiniti all'interno di SlyControl il lavoro risulta facilitato, avrete tutti i comandi gia' al loro posto le uniche differenze saranno i nomi , per esempio il tasto "aumenta volume" viene riconosciuto come "VOL\_UP" e non come "VOL+", a questo punto potete o rinominare il tasto oppure far APPRENDERE a ProgDVB la funzione di quel tasto in questo modo, portatevi in impostazioni->controlli->click\_su\_VOL+ ->apprendi, premete il tasto del telecomando corrispondente, se riconosciuto la scritta VOL+ verra' cambiata in VOL\_UP , ovviamente potete cambiare manualmente la scritta senza fargli fare l'auto-apprendimento.



Così per tutti i tasti che vi interessano, continuate con "apply" seguendo le istruzioni, l'intuito, le foto e in pochi minuti terminerete il settaggio , fate qualche test per verificare la perfetta funzionalità del vostro impianto. Vi assicuro che e' tutto molto semplice, risulta più complicato cercare di spiegarlo che farlo !  
E' tutto , buon lavoro alla prossima 73 Ivo I6IBE.